

**LE NOVITA' PER IL MEDICO DI FAMIGLIA PER UNA
MODERNA GESTIONE DEL PAZIENTE DIABETICO**
SECONDO INCONTRO: CUORE E DIABETE

Evento Residenziale

Giovedì 5 Febbraio 2026

dalle ore 18:30 alle ore 22:30

Aula Magna – Scuola Piemontese MG

C.so Svizzera, 185/bis - Torino

Accreditato per 30 Partecipanti

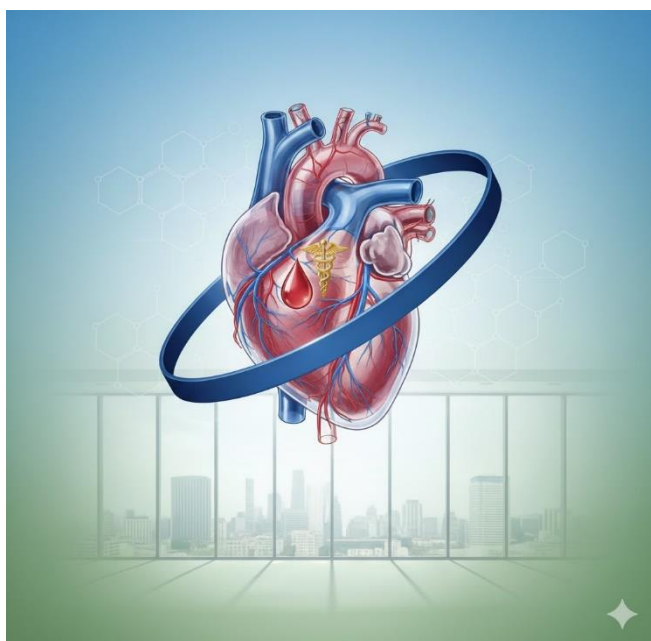
Il Corso è riservato a Medici di Medicina Generale

Crediti Ecm: 5,2

Iscrizioni: <https://corsi.scuolapiemontesemg.it/>

**Sarà possibile seguire l'evento e interagire con i docenti,
tramite il canale YouTube della Scuola Piemontese
a partire dalle ore 20:00 previa iscrizione nell'apposita
sezione del catalogo corsi**

Si precisa che la fruizione dell'evento a distanza non comporta il
riconoscimento dei crediti ECM



**SCUOLA PIEMONTESE DI
MEDICINA GENERALE
"MASSIMO FERRUÀ"**

Provider Nazionale ECM 1055

**ASSOCIAZIONE NO-PROFIT
RICONOSCIUTA DALLA
FNOMCEO,**

**COSTITUITA NEL 1989 CON LA
FINALITÀ DI PROMUOVERE E
REALIZZARE ATTIVITÀ DI
FORMAZIONE IN MEDICINA
GENERALE**

**LA SCUOLA PIEMONTESE È
COMPOSTA DA MEDICI DI
FAMIGLIA, OPERANTI IN
PIEMONTE E VALLE D'AOSTA,
TUTTI ANIMATORI DI
FORMAZIONE.**

Relatori

Paolo FORNENGO

Dirigente Medico 1° Livello Azienda Ospedaliero Università San Giovanni Battista - Torino

Andrea PIZZINI

Medico di Medicina Generale

Segretario Scuola Piemontese di Medicina Generale "MF"

Moderatore

Luca Daniele BOARIO

Medico di Medicina Generale

Razionale Scientifico

Questo **secondo incontro** si pone l'obiettivo di analizzare, alla luce delle più recenti evidenze scientifiche e innovazioni terapeutiche, le strette interazioni tra patologia diabetica e apparato cardiocircolatorio.

Le malattie cardiovascolari, con particolare riferimento alla cardiopatia ischemica, rappresentano oggi la principale causa di morbidità e mortalità nei pazienti affetti da diabete mellito. Rispetto alla popolazione non diabetica, i soggetti con Diabete Mellito di Tipo 2 (DMT2) presentano una maggiore prevalenza di coronaropatia, un'estensione più severa dell'ischemia e un'elevata incidenza di infarto miocardico e ischemia silente.

Tale profilo di rischio ha indotto le recenti **Linee Guida Europee** a classificare il DMT2 come un "equivalente coronarico", collocando il paziente diabetico nelle categorie di rischio più elevate. Questa vulnerabilità clinica è determinata dal sinergismo di molteplici fattori aterogeni concomitanti, quali ipertensione arteriosa, obesità e dislipidemia.

Nonostante l'elevata esposizione al rischio, i dati epidemiologici mostrano una riduzione del rischio assoluto proporzionale all'aderenza alle misure preventive raccomandate. In questo scenario, assumono un rilievo fondamentale le recenti **Linee Guida dell'ESC (European Society of Cardiology)** che, aggiornando le precedenti direttive del 2019, hanno introdotto lo strumento **SCORE2-Diabetes**.

Questo innovativo score consente una precisa stratificazione del rischio cardiovascolare nei pazienti con DMT2 privi di malattia aterosclerotica conclamata o danno d'organo severo. Il corso dedicherà particolare attenzione all'analisi della comprovata efficacia cardiovascolare e della sicurezza dei **nuovi farmaci ipoglicemizzanti**, fornendo raccomandazioni cliniche diversificate in base al profilo di danno d'organo e alla presenza di complicanze aterosclerotiche

OBIETTIVI:

- Aggiornare le conoscenze dei medici di famiglia sulle più recenti evidenze scientifiche riguardanti la relazione tra diabete mellito di tipo 2 e malattie cardiovascolari, con particolare attenzione alla malattia coronarica e alla sua elevata prevalenza nei pazienti diabetici
- Approfondire l'utilizzo dello SCORE2-Diabetes come strumento di stratificazione del rischio cardiovascolare nei pazienti con DMT2, analizzandone le potenzialità nella pratica clinica e le implicazioni per una gestione personalizzata
- Fornire indicazioni pratiche sull'appropriatezza terapeutica dei farmaci ipoglicemizzanti alla luce delle linee guida ESC aggiornate, evidenziando i benefici cardiovascolari e i criteri di scelta in base alla presenza o meno di malattia cardiovascolare aterosclerotica o danno d'organo severo

| ORARIO | ARGOMENTO | RELATORI |
|----------------------|---|---|
| 18:20 – 18:30 | Registrazione partecipanti | |
| 18:30 – 19:10 | Presentazione del secondo incontro del progetto | Dr. Andrea PIZZINI Dr. Luca Daniele BOARIO |
| 19:10 – 19:30 | Il Cuore ed il Diabete | Dr. Andrea PIZZINI Dr. Paolo FORNENGO |
| 19:30 – 20:30 | PRIMA SITUAZIONE CLINICA: • Il Paziente con diabete e malattia cardiovascolare • I target terapeutici da raggiungere • Inquadramento del paziente e lo SCORE2-Diabetes | TUTTI I DOCENTI |
| 20:30 – 21:30 | SECONDA SITUAZIONE CLINICA: • 2 Pazienti 2 Target terapeutici diversi • I Target, le Linee Guida ISS e la Nota 100 • La Terapia per i Pazienti con DMT2 e malattia cardiovascolare | TUTTI I DOCENTI |
| 21:30 – 22:30 | Discussione e Domande | TUTTI I DOCENTI |

Con il contributo non condizionante di

GUIDOTTI

