

APPROFONDIMENTI CLINICI SU TEMI GERIATRICI

La Gestione del Paziente Anziano e la Sarcopenia

Giovedì 20 Febbraio 2025

dalle ore 18:30 alle ore 22:30

MONCALIERI - Sala Congressi Tulip Inn

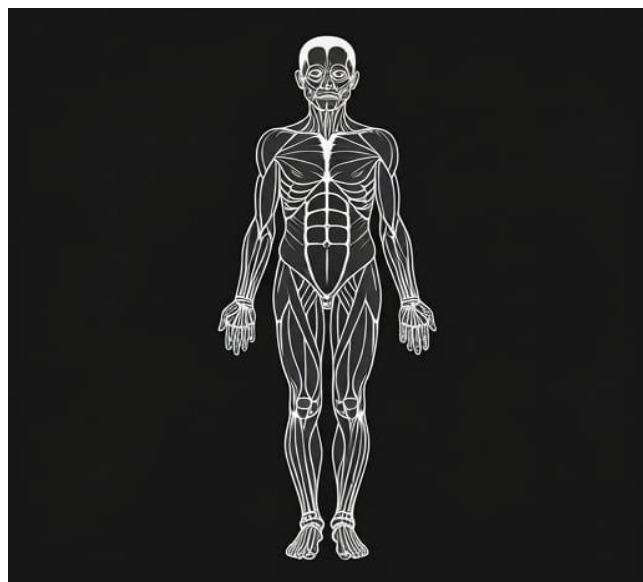
Via Guido Rossa, 11

Accreditato per 30 Partecipanti

Il Corso è riservato a tutti i Medici di Medicina Generale

Crediti Ecm: 4

Iscrizioni: <https://corsi.scuolapiemontesemg.it/>



**SCUOLA
PIEMONTESE DI
MEDICINA GENERALE
"MASSIMO FERRUÀ"**

Provider Nazionale ECM
1055

Associazione No-
Profit riconosciuta
dalla FNMOCEO,
costituita nel 1989
con la finalità di
promuovere e
realizzare Attività di
Formazione in
Medicina Generale

La Scuola
Piemontese si avvale
di Medici di Famiglia
attivi in Piemonte e
in Valle d'Aosta, che
ricoprono anche il
ruolo di Animatori di
Formazione

RELATORI

Ludovico Davide BISETTO

MEDICO DI MEDICINA GENERALE

Elena SPERTINO

DIRIGENTE MEDICO GERIATRIA, C/O SSVD GERIATRIA

OSPEDALE SAN LORENZO CARMAGNOLA

Livia FIORIO PLA'

RESPONSABILE DELLA STRUTTURA SEMPLICE DIPARTIMENTALE DI GERIATRIA ASL

TO5 OSPEDALE SAN LORENZO CARMAGNOLA

RAZIONALE DEL CORSO

Questo incontro offre l'opportunità di un confronto tra professionisti, tra specialisti geriatri e Medici di Medicina Generale su specifiche tematiche relative all'invecchiamento.

Sappiamo ormai tutti che l'aspettativa di vita è progressivamente aumentata superando ampiamente gli 80 anni di età, e che l'Italia è al primo posto in Europa per numero di persone anziane, rispetto alla popolazione generale. Tutto ciò ha conseguenze importanti in termini di salute pubblica.

Con l'invecchiamento fisiologico della persona si osserva una progressiva lenta riduzione funzionale di organi e apparati, pur rimanendo adeguata alle esigenze dell'individuo. Vi sono tuttavia alcune condizioni per le quali la perdita di funzionalità diventa elemento critico e predittivo di un più rapido decadimento psicofisico che espone maggiormente il soggetto a perdita di autonomia nella vita quotidiana.

Un esempio è rappresentato dalla sarcopenia. La sola perdita di massa muscolare viene considerata un normale processo di invecchiamento, ma quando alla perdita di massa muscolare si associa anche la perdita di forza muscolare e/o di performance fisica, allora si instaura una condizione definita di sarcopenia. Si tratta di un quadro clinico ben preciso, spesso accelerato da altri eventi clinici, da una scorretta alimentazione o dalla mancanza di esercizio fisico.

E' un disturbo geriatrico che può diventare invalidante, che conduce ad un aumentato rischio di disabilità fisica. Può rendere la persona "fragile", condurre ad un costante senso di debolezza, di scarso equilibrio con tendenza alle cadute accidentali, andatura rallentata, alla perdita di peso, di resistenza, alterazioni del trofismo osseo (osteosarcopenia), della termoregolazione. E' una condizione predittiva di aumentato rischio di morbilità e mortalità.

Conoscere la malattia, sapere come identificarla, quali le attenzioni per prevenirla e quelle per curarla è importante per mantenere in buona salute non solo il sistema muscolo-scheletrico ma anche l'autonomia di vita dell'individuo.

ORARIO	ARGOMENTO	RELATORI
18:30 – 19:00	REGISTRAZIONE PARTECIPANTI – APERITIVO DI BENVENUTO	
19:30 – 22:00	PRESENTAZIONE E INTRODUZIONE AL CORSO <u>CASO CLINICO</u> <i>SARCOPENIA E FRAGILITA': INQUADRAMENTO CLINICO, STRUMENTI DI DIAGNOSI, PREVENZIONE E TRATTAMENTO</i>	Dr. Ludovico Davide BISETTO Dr.ssa Elena SPERTINO Dr.ssa Livia FIORIO PLA'
22:00 - 22:30	TEST DI VERIFICA E QUESTIONARIO DI GRADIMENTO	

con il contributo non condizionante di

