

## I DISTURBI NEUROCOGNITIVI L'IMPORTANZA DELLA DIAGNOSI PRECOCE

### Prima Sessione

**Martedì 26 Novembre 2024**

**dalle ore 18:30 alle ore 22:30**

### Seconda Sessione

**Martedì 17 Dicembre 2024**

**dalle ore 18:30 alle ore 22:30**

**Sede per le due sessioni:**

**Aula Magna – Scuola Piemontese MG**

**C.so Svizzera, 185/bis - TORINO**

**Il Corso è accreditato per 50 Partecipanti  
ed è riservato a tutti i Medici di Medicina Generale  
Il Corso eroga 8 crediti ECM**

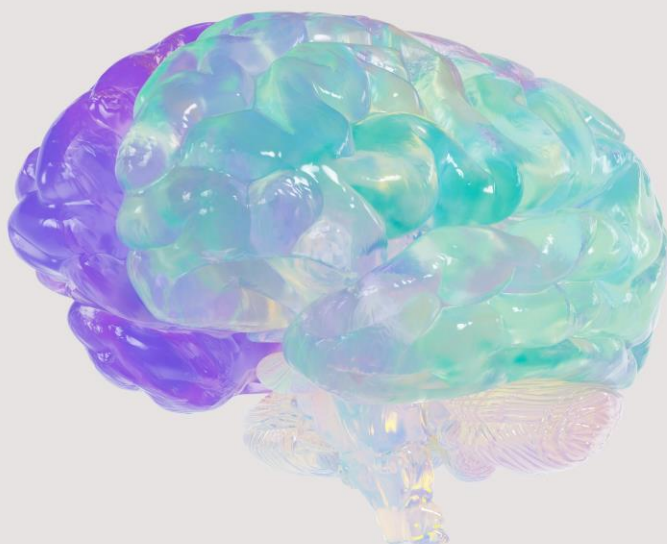
Per iscrizioni: <https://corsi.scuolapiemontesemg.it>  
Accedere al catalogo corsi e selezionare l'evento prescelto

SCUOLA PIEMONTESE DI  
MEDICINA GENERALE  
"MASSIMO FERRUA"

Provider Nazionale ECM 1055

ASSOCIAZIONE NO-PROFIT  
RICONOSCIUTA DALLA  
FNOMCEO,  
COSTITUITA NEL 1989 CON  
LA FINALITÀ DI  
PROMUOVERE E  
REALIZZARE ATTIVITÀ DI  
FORMAZIONE IN MEDICINA  
GENERALE

LA SCUOLA PIEMONTESE  
È COMPOSTA  
DA MEDICI DI FAMIGLIA,  
OPERANTI IN PIEMONTE  
E VALLE D'AOSTA,  
TUTTI ANIMATORI DI  
FORMAZIONE.



## RELATORI

### **Giovanni BOELLA**

Medico di Medicina Generale

### **Antonino Maria COTRONEO**

*Dirigente Medico – ASL Città di Torino*

### **Giuseppe DI GRAVINA**

Medico di Medicina Generale

### **Massimiliano MASSAIA**

*Dirigente Medico I° Livello*

*AOU San Giovanni Battista - Torino*

## RAZIONALE SCIENTIFICO

La diagnosi precoce dei disturbi neurocognitivi minori e maggiori rappresenta una sfida cruciale per il sistema sanitario, con implicazioni significative per la qualità della vita dei pazienti e dei loro familiari.

I Medici di Medicina Generale sono in prima linea nel monitoraggio della salute dei pazienti e svolgono un ruolo fondamentale nell'individuare i primi segni di deterioramento cognitivo. Essi possono rappresentare il punto di accesso più immediato e continuo, consentendo l'identificazione tempestiva dei soggetti a rischio e facilitando l'invio a percorsi diagnostici specialistici.

Questo ciclo di incontri si propone di rafforzare la collaborazione tra specialisti e medici di famiglia, condividendo le più recenti evidenze scientifiche e strumenti clinici per migliorare la capacità diagnostica precoce e i possibili interventi terapeutici. Attraverso il confronto di esperienze e lo sviluppo di strategie comuni, l'obiettivo è ottimizzare la gestione dei pazienti, promuovendo interventi personalizzati e migliorando la prognosi a lungo termine.

### *Prima Sessione*

**“Disturbi neurocognitivi minori”**

**Martedì 26 Novembre 2024**

| <b>ORARIO</b> | <b>ARGOMENTO</b>                                     | <b>RELATORI</b>  |
|---------------|--|--|
| 18:30 – 18:45 | Registrazione partecipanti<br>Aperitivo di benvenuto |  |
| 18:45 – 19:00 | Presentazione Evento                                 | Dott. Giovanni <b>BOELLA</b><br>Dott. Giuseppe <b>DI GRAVINA</b> |
| 19:00 – 19:40 | Inquadramento Clinico Diagnostico                    | Dott. Massimiliano <b>MASSAIA</b>                                |
| 19:40 – 20:40 | Ruolo del MMG nella diagnosi precoce                 | Dott. Giovanni <b>BOELLA</b><br>Dott. Giuseppe <b>DI GRAVINA</b> |
| 20:40 – 21:10 | Esperienze nel mondo reale                           | Dott. Giovanni <b>BOELLA</b><br>Dott. Giuseppe <b>DI GRAVINA</b> |
| 21.10 – 22.00 | Discussione interattiva                              | Dott. Antonino Maria <b>COTRONEO</b>                             |
| 22.00 – 22.30 | Conclusioni  | <b>TUTTI I RELATORI</b>  |

**Seconda Sessione**  
**“L’approccio terapeutico al disturbo neurocognitivo minore”**  
**Martedì 17 Dicembre 2024**

| ORARIO        | ARGOMENTO  | RELATORI   |
|---------------|--|--|
| 18:30 – 18:45 | Registrazione partecipanti<br>Aperitivo di benvenuto |  |
| 18:45 – 19:00 | Presentazione Evento                                 | Dott. Giovanni <b>BOELLA</b><br>Dott. Giuseppe <b>DI GRAVINA</b> |
| 19:00 – 19:40 | Lo stato dell’arte                                   | Dott. Antonino Maria <b>COTRONEO</b>                             |
| 19:40 – 20:40 | I risultati dello studio LIPIDIET                    | Dott. Massimiliano <b>MASSAIA</b>                                |
| 20:40 – 21:10 | Il MMG nell’approccio terapeutico ai DNC minori      | Dott. Giovanni <b>BOELLA</b><br>Dott. Giuseppe <b>DI GRAVINA</b> |
| 21.10 – 22.00 | Discussione interattiva                              | <b>TUTTI I RELATORI</b>  |
| 22.00 – 22.15 | Conclusioni  | <b>TUTTI I RELATORI</b>  |
| 22.15 – 22.30 | Post Test e Scheda di Gradimento Evento              |  |

Con il contributo non condizionante di

