

IL MEDICO DI FRONTE ALLE NUOVE DIPENDENZE PATOLOGICHE: SOSTANZE, DEPRESSIONE, ANSIA

Sabato 26 Ottobre 2024

dalle ore 08:30 alle ore 13:30

presso

HOTEL DUCA d'AOSTA

Piazza Narbonne, 8 – AOSTA (AO)

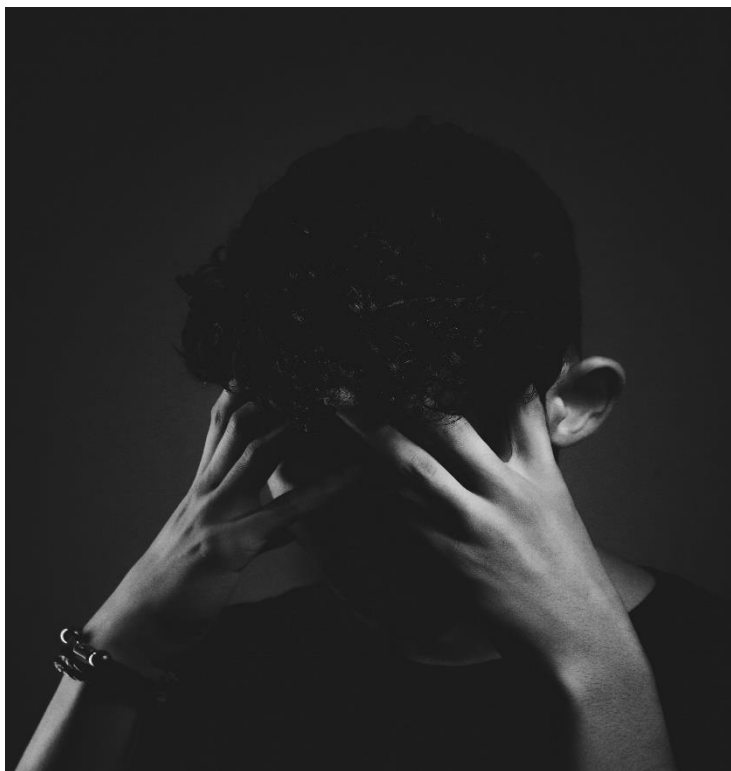
Accreditato per 35 Partecipanti

Il Corso è riservato a Medici di Medicina Generale

Crediti Ecm: 5

PER ISCRIZIONI:

<https://corsi.scuolapiemontesemg.it/>



**SCUOLA PIEMONTESE
DI MEDICINA GENERALE
"MASSIMO FERRUA"**

Provider Nazionale ECM
1055

**ASSOCIAZIONE NO-PROFIT
RICONOSCIUTA DALLA
FNOMCEO,
COSTITUITA NEL 1989
CON LA FINALITÀ DI
PROMUOVERE E
REALIZZARE ATTIVITÀ DI
FORMAZIONE IN
MEDICINA GENERALE**

**LA SCUOLA PIEMONTESE
È COMPOSTA DA
MEDICI DI
FAMIGLIA,
OPERANTI IN PIEMONTE
E VALLE D'AOSTA,
TUTTI
ANIMATORI DI
FORMAZIONE.**

FACULTY

Responsabili Scientifici

Gerardo DI CARLO

**Responsabile S.S.D. – SerD Dipartimento di
Salute Mentale AUSL della Valle d’Aosta**

Claudia PICCIONI

MMG – Segretaria Regionale SIMG

Docenti

Anna Maria BEONI

Direttore DSM – Azienda AUSL Valle d’Aosta

Franco Pino BRINATO

Direttore di Distretto 3-4 AUSL Valle d’Aosta

Fabio NOTA

**Dirigente Medico presso S.C. Medicina Interna
“Ospedale Parini” – AUSL Valle d’Aosta**

Alfredo ORONZIO

Dirigente Medico presso AUSL della Valle d’Aosta

Alain PORLIOD

Dirigente Medico S.C. Psichiatria Centro DCA AUSL Valle d’Aosta

Razionale Scientifico

Le dipendenze patologiche da sostanze e comportamentali, rappresentano un diffuso problema di salute pubblica con importanti ripercussioni sociali e legali, ma solo una parte dei pazienti con dipendenza patologica viene intercettata e presa in carico dai servizi preposti. Il Medico di Medicina Generale potrebbe svolgere un importante ruolo nell’identificazione precoce di questi pazienti e nel far emergere il sommerso. Risulta quindi fondamentale incrementare la formazione e la sensibilizzazione dei Medici di Medicina Generale a riguardo, in un’ottica anche di presa in carico e cura delle conseguenze psico-organiche delle dipendenze. Un altro aspetto fondamentale è la conoscenza e la collaborazione con i Servizi per la dipendenza, con i quali sviluppare percorsi multidisciplinari.

Programma

Orario	Argomento	Relatori
08:30 – 09:00	Registrazione Partecipanti	
09:00 – 09:15	Saluti	Dott.ssa Anna Maria BEONI Dott. Franco Pino BRINATO
09:15 – 09:40	L'identificazione delle dipendenze patologiche da parte del MMG/PLS	Dott.ssa Claudia PICCIONI
09:40 – 10:10	Le sostanze d'abuso e le conseguenze psichiche della dipendenza	Dott. Alfredo ORONZIO
10:10 – 10:40	Le dipendenze comportamentali cibo, sesso, gioco, internet e le conseguenze psichiche della dipendenza: identificazione precoce	Dott. Alain PORLIOD
10:40 – 11:15	Le conseguenze somatiche delle dipendenze Patologiche	Dott. Fabio NOTA
11:15 – 11:30	Coffee break	
11:30 – 12:00	Trattamento psicofarmacologico delle condizioni associate alle dipendenze	Dott. Gerardo DI CARLO
12:00 – 12:40	La congestione del paziente dipendente da parte del Medico di Medicina Generale /Pediatria di Libera Scelta dopo la presa in carico specialistica	Dott.ssa Claudia PICCIONI
12:40 – 13:20	Role Playing con esperienze real life	Dott. Gerardo DI CARLO Dott.ssa Claudia PICCIONI Dott.ssa Anna Maria BEONI
13:20 – 13:30	Post Test Finale e Questionario di Gradimento	

Con il contributo non condizionante di:

